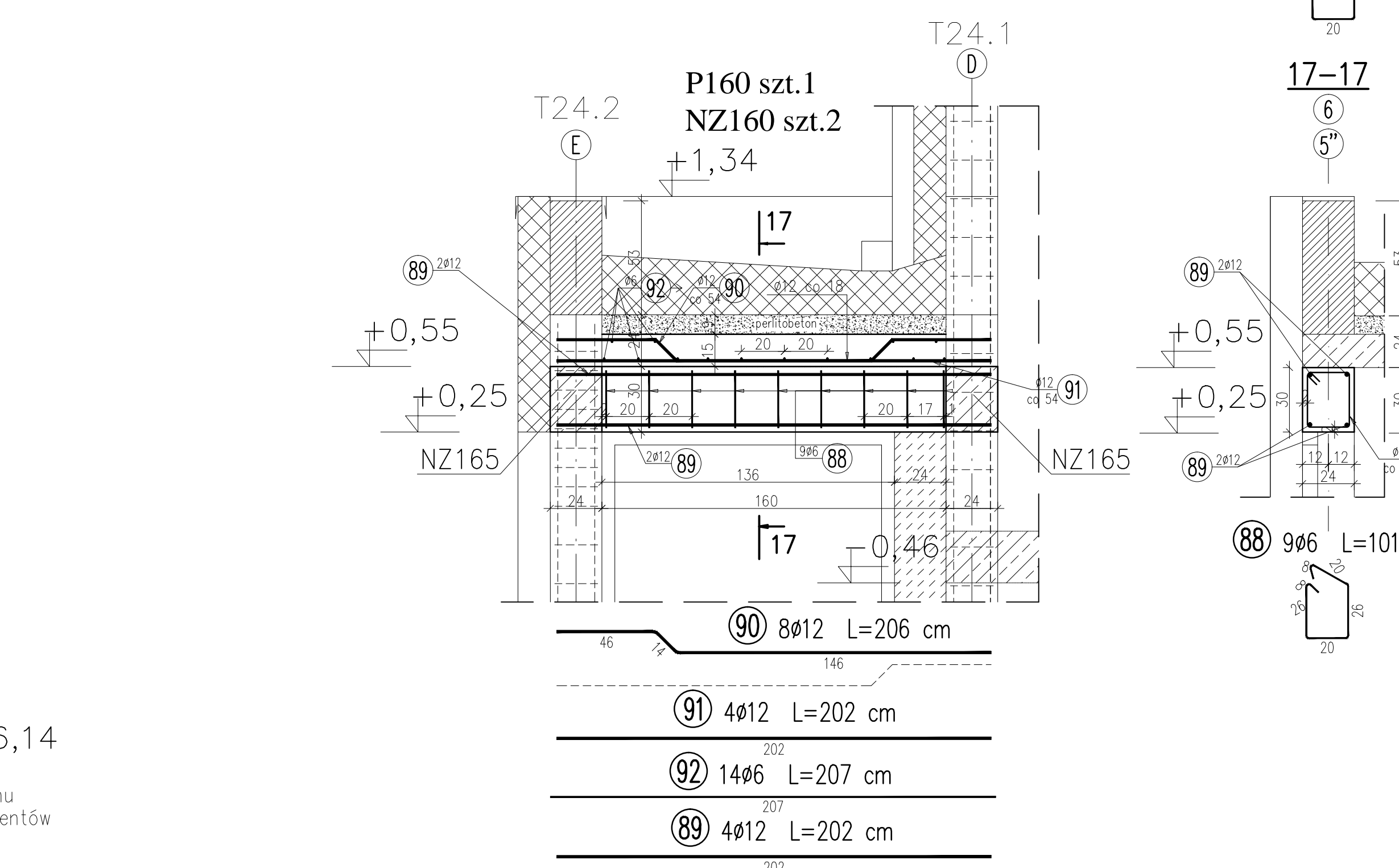
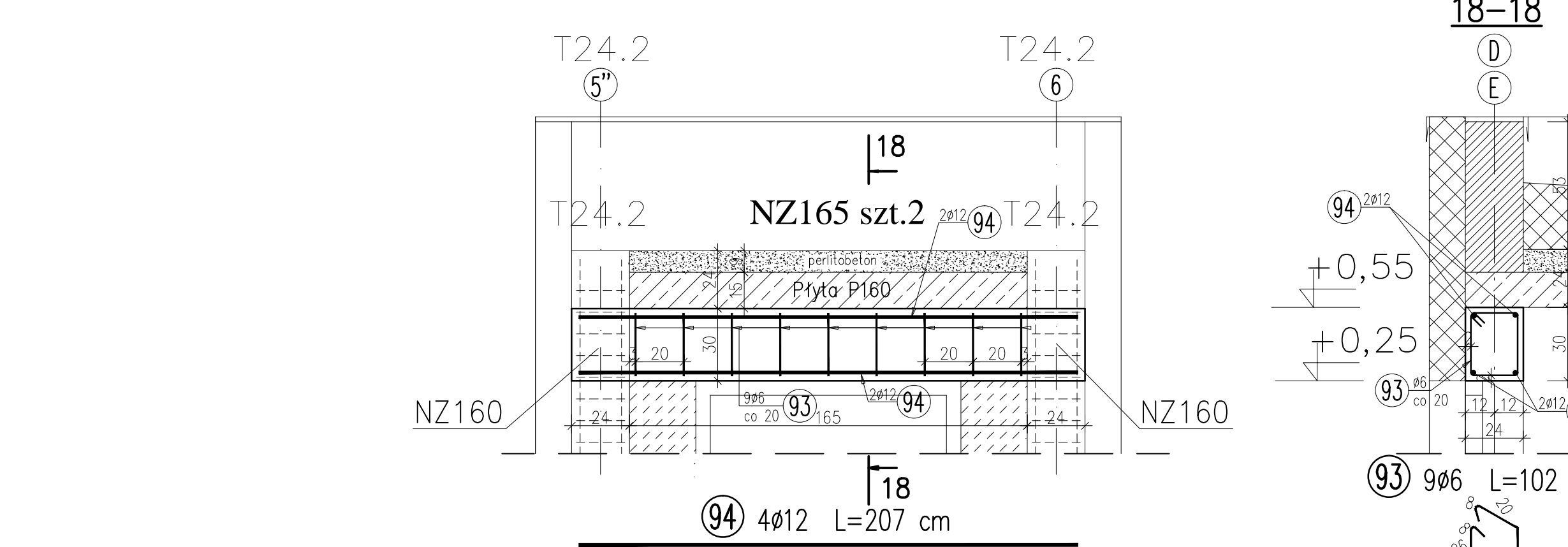
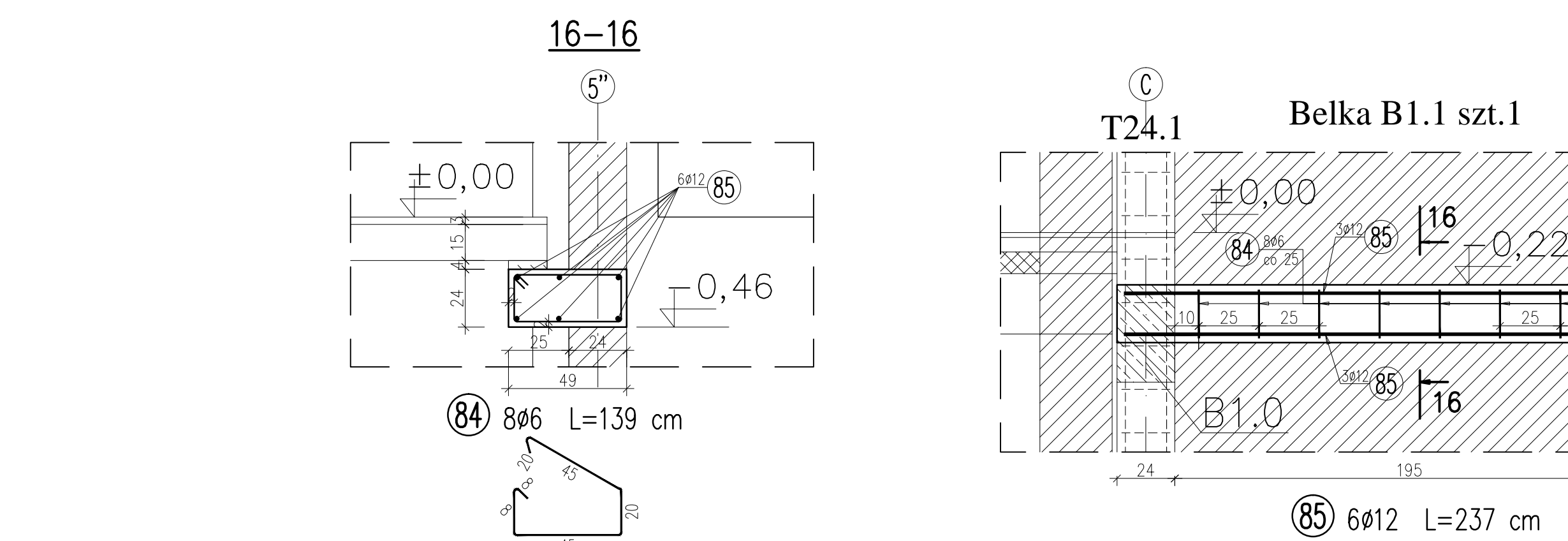
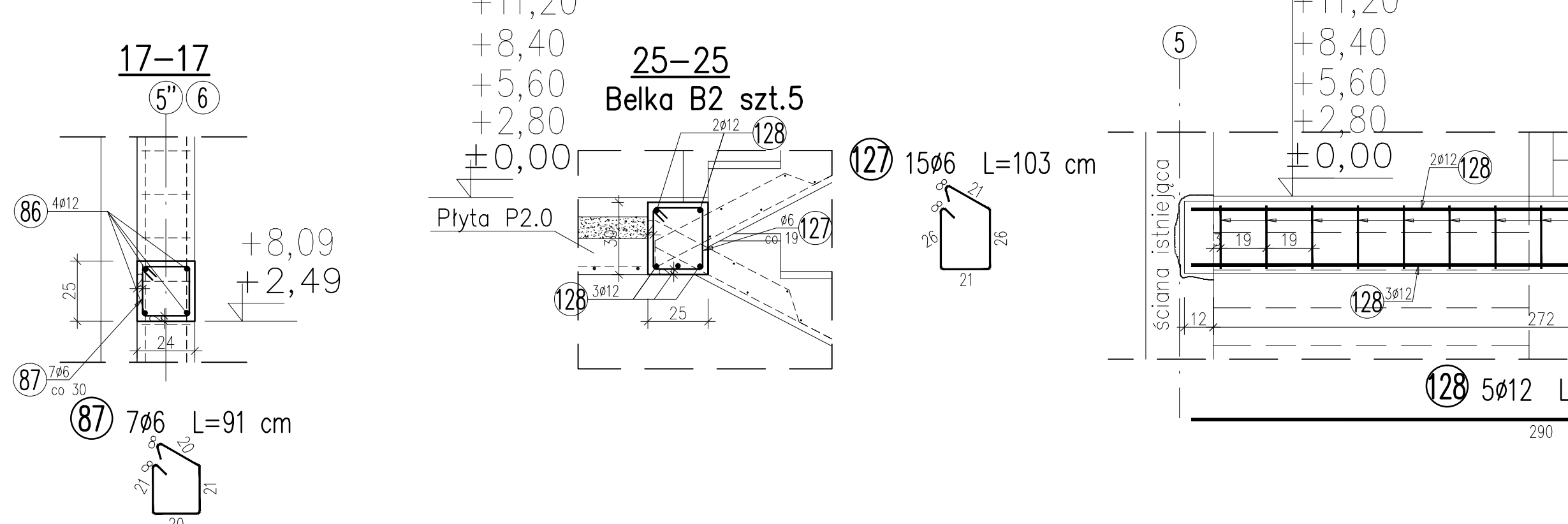
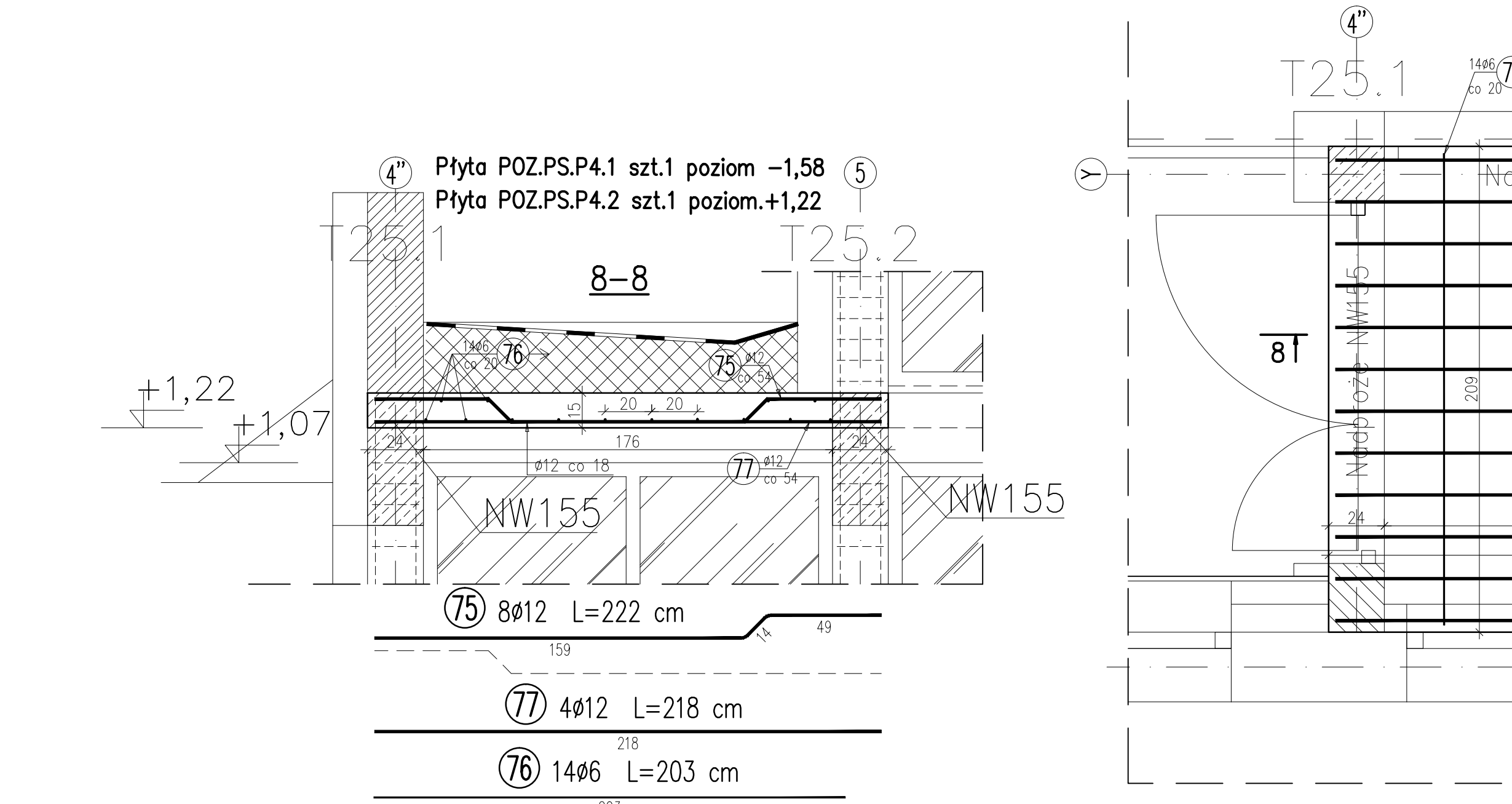
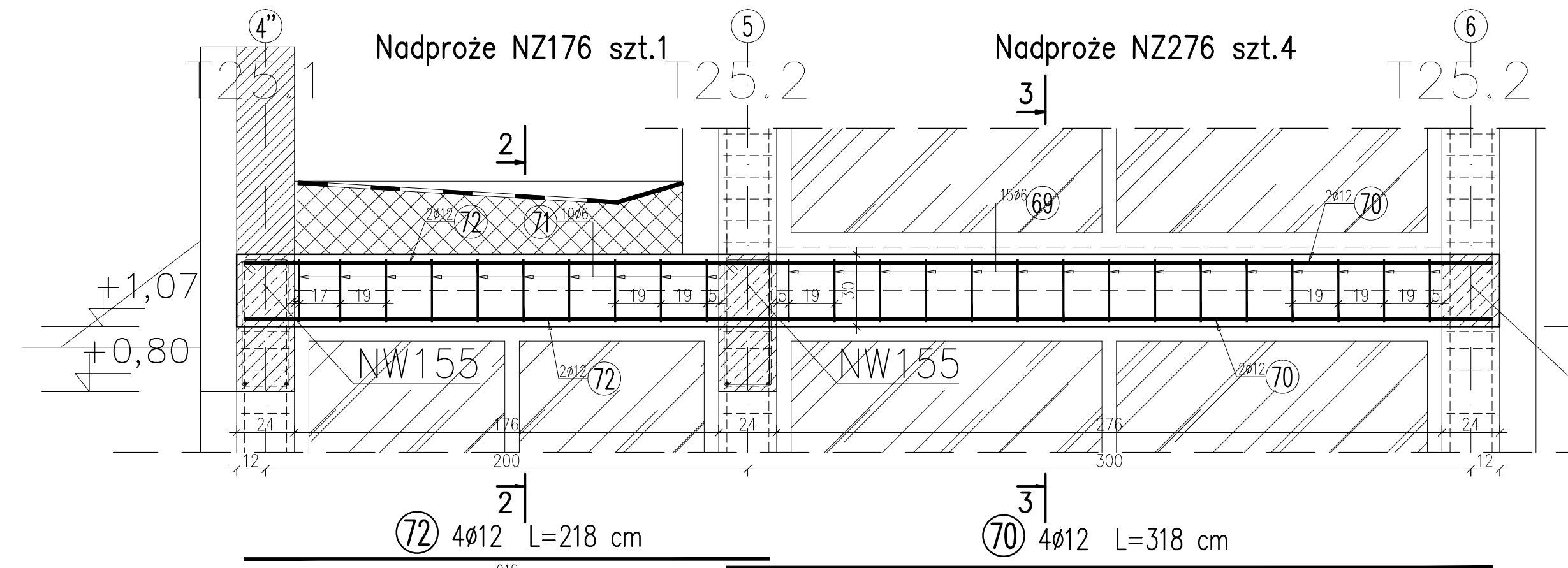
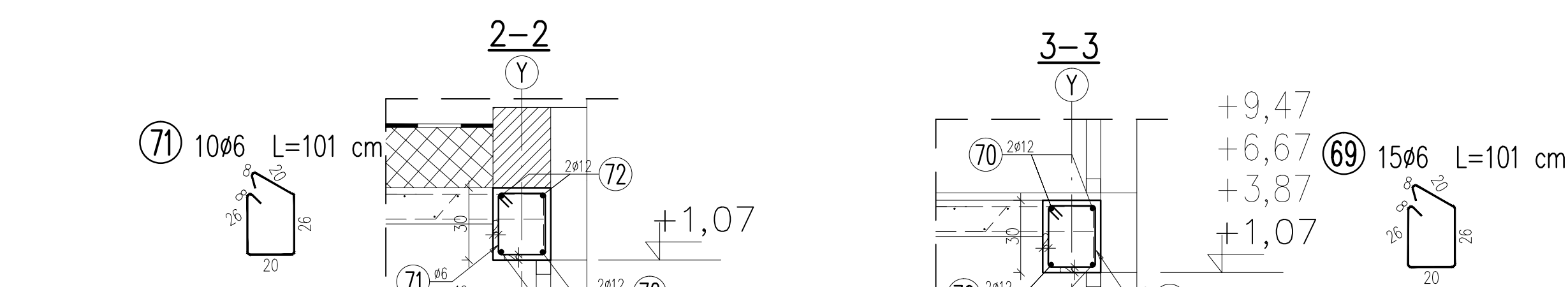
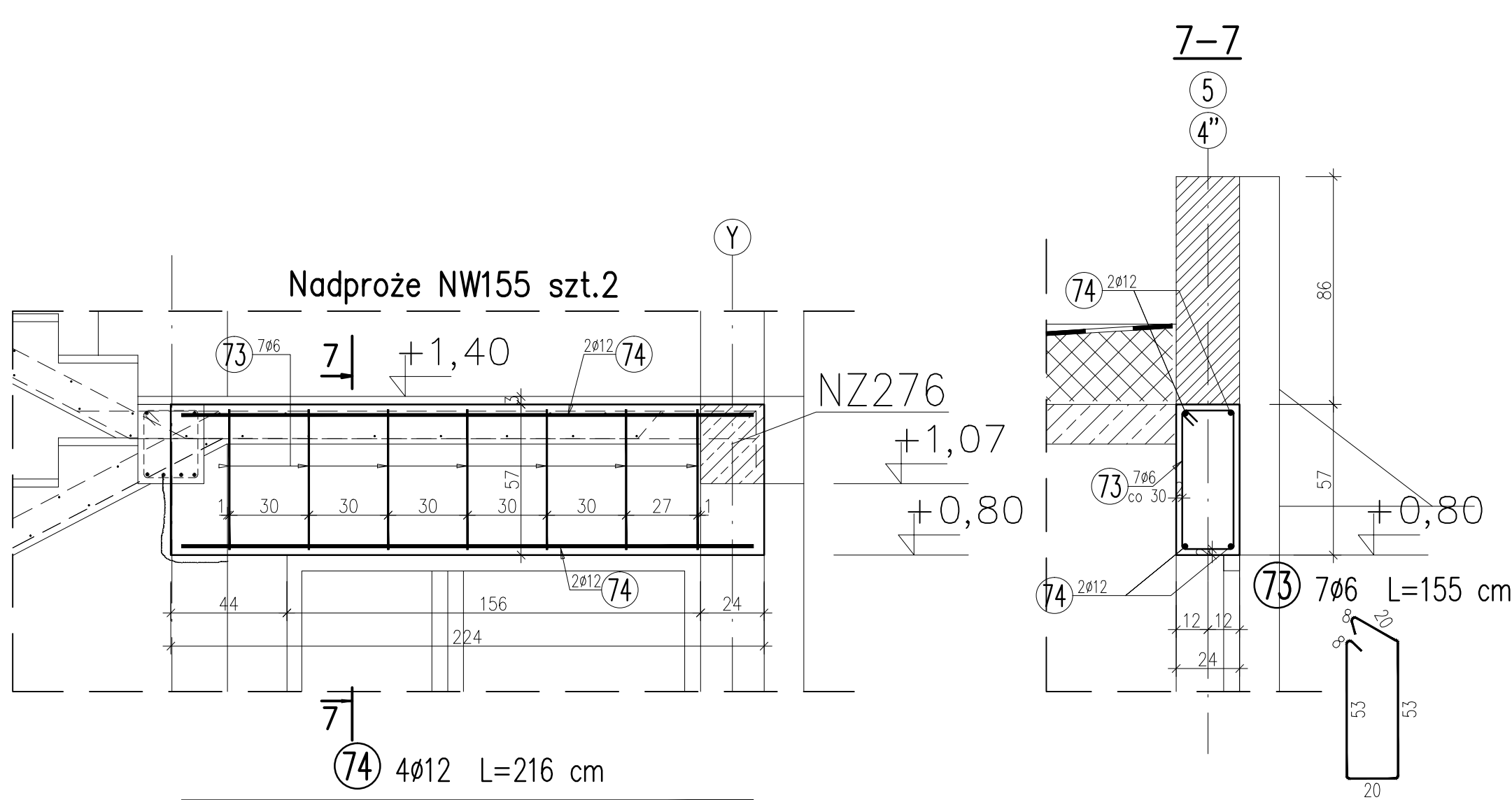
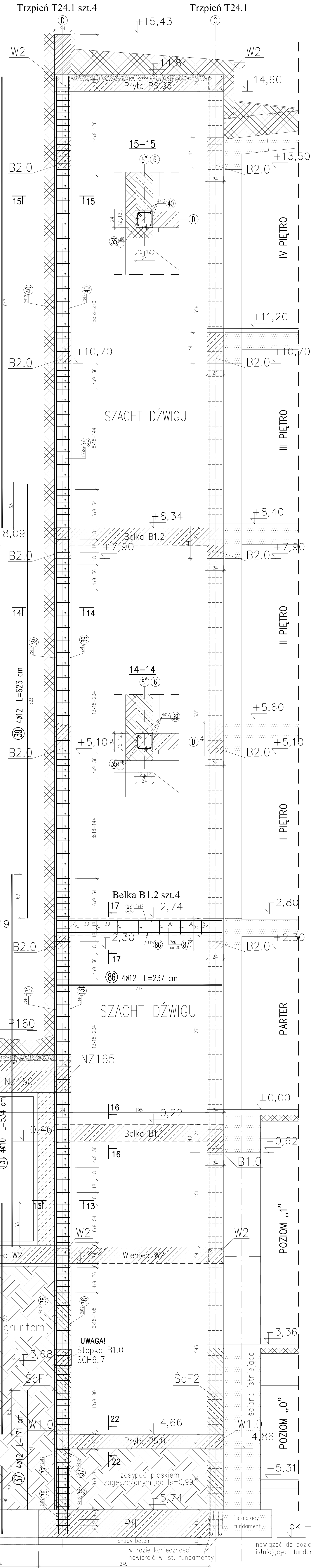
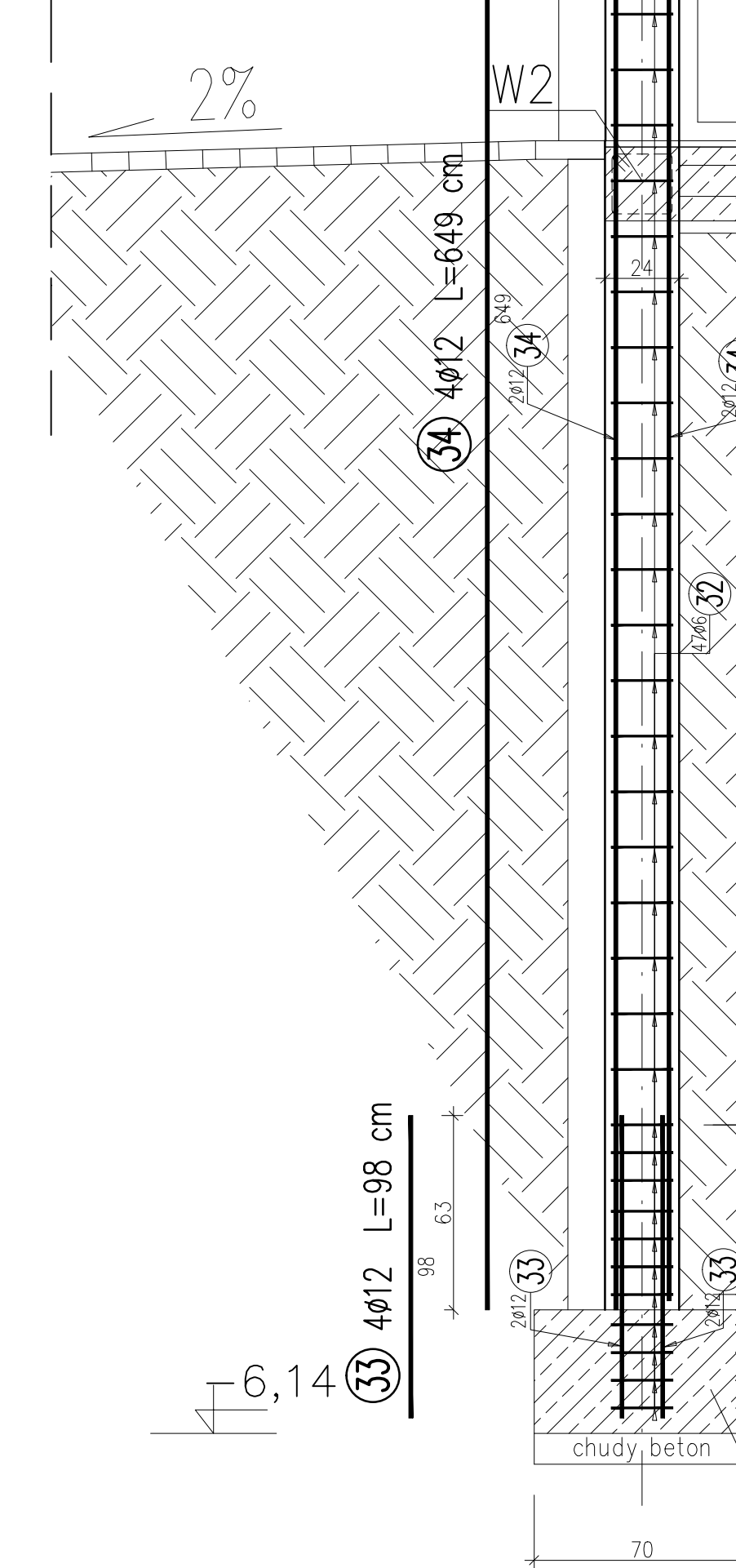
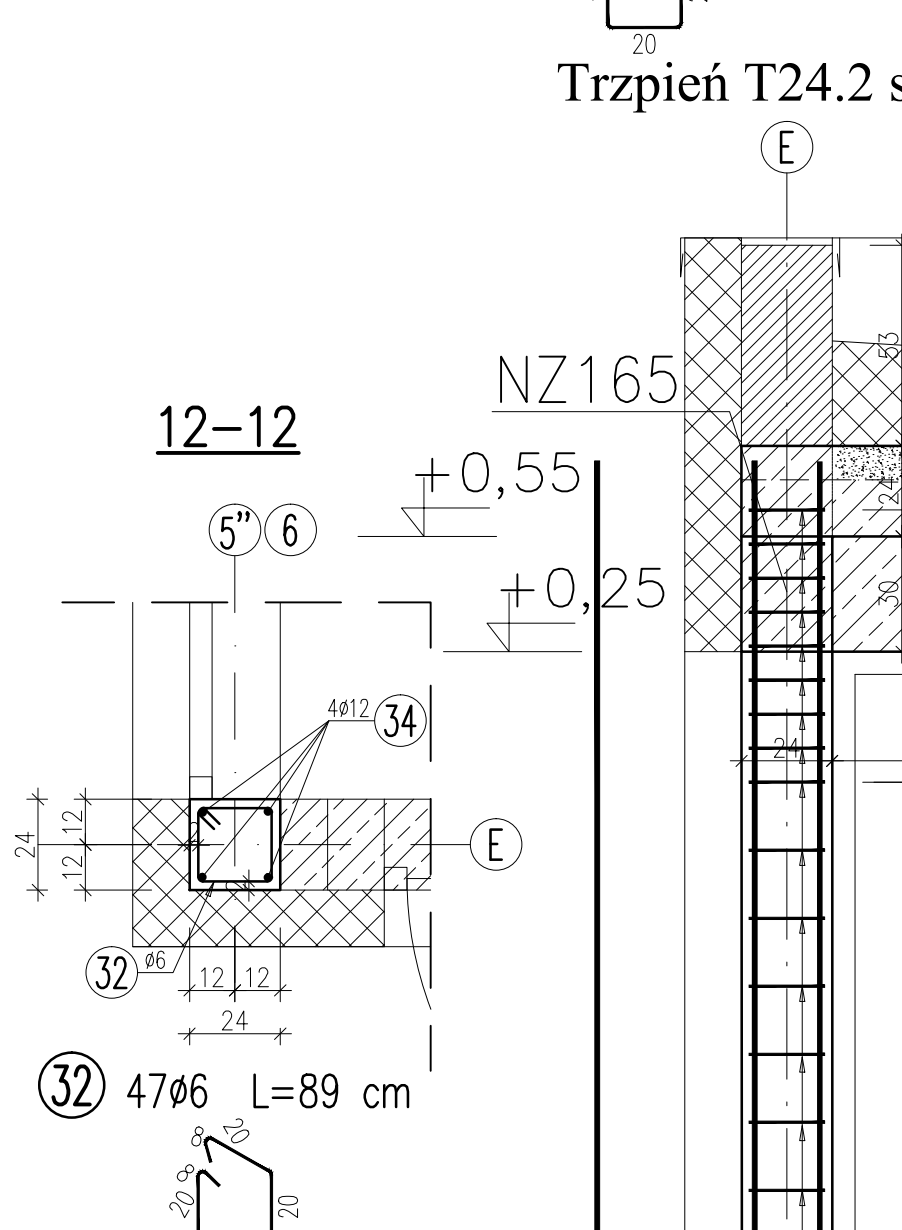
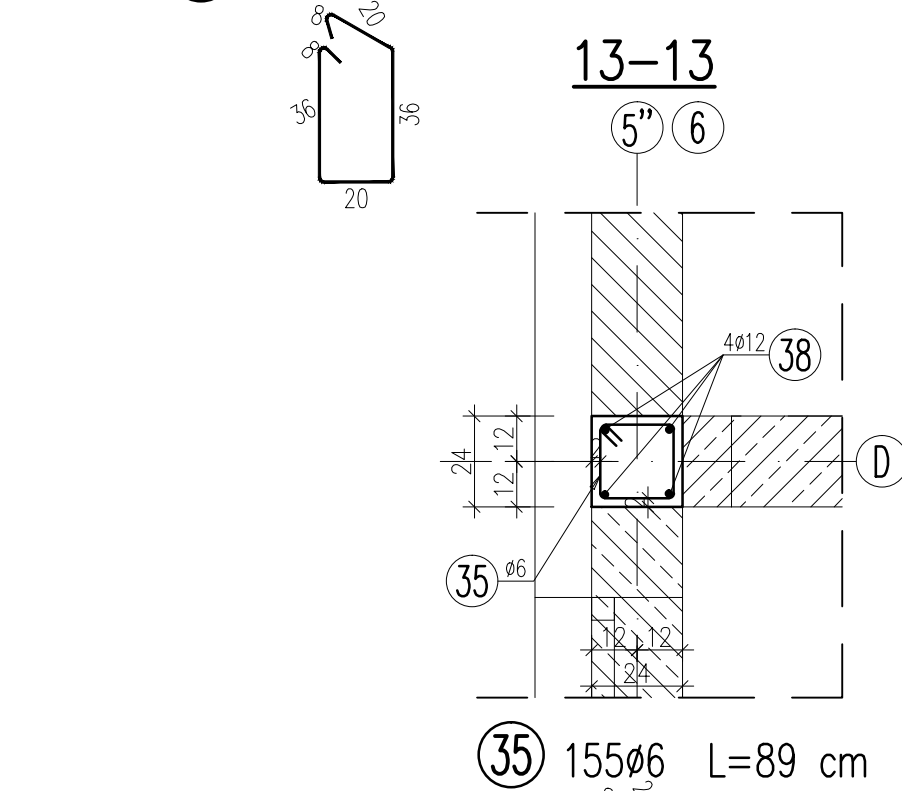
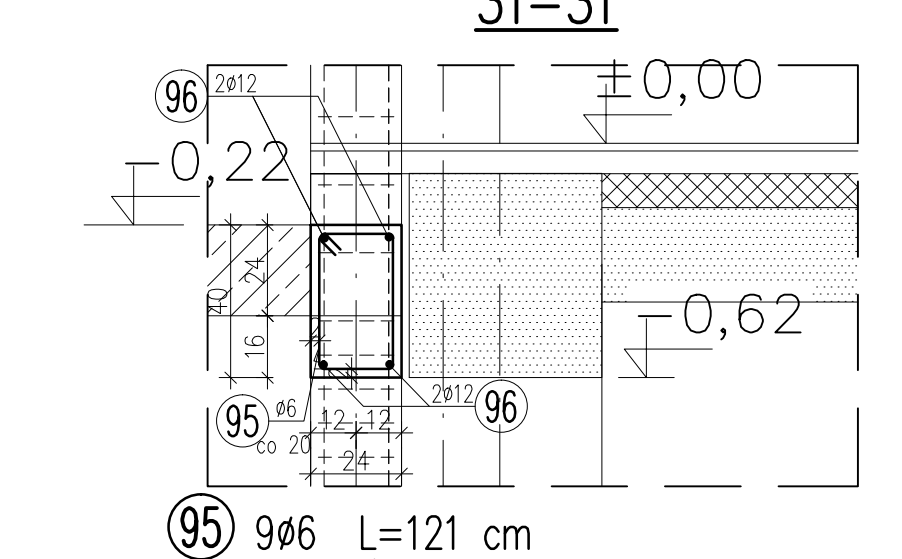
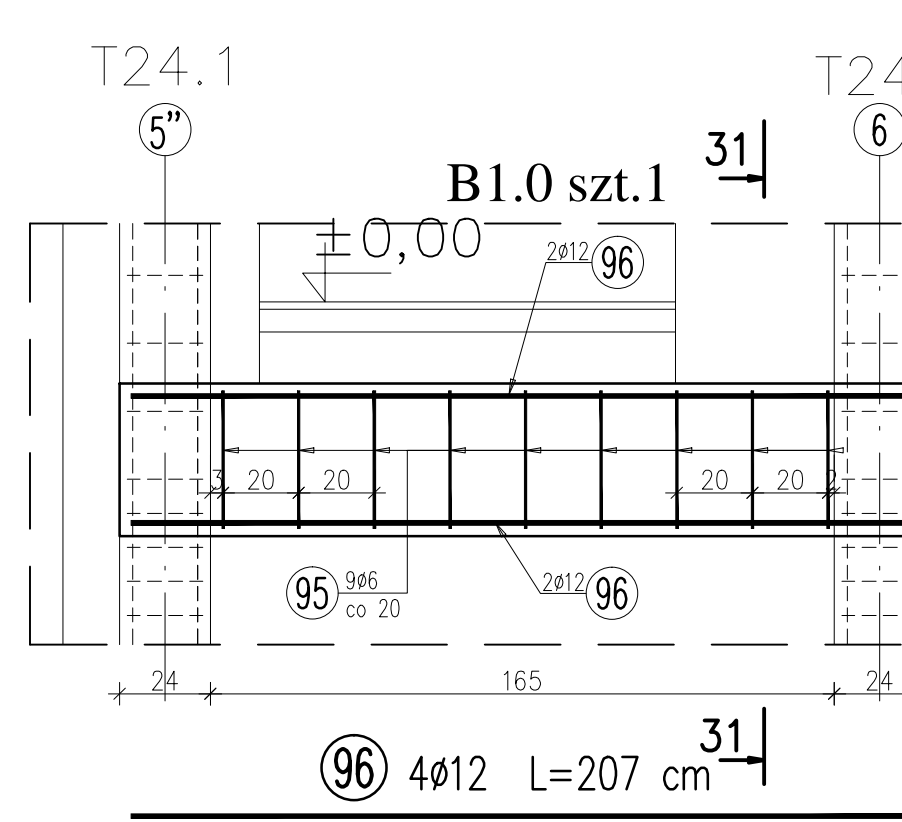
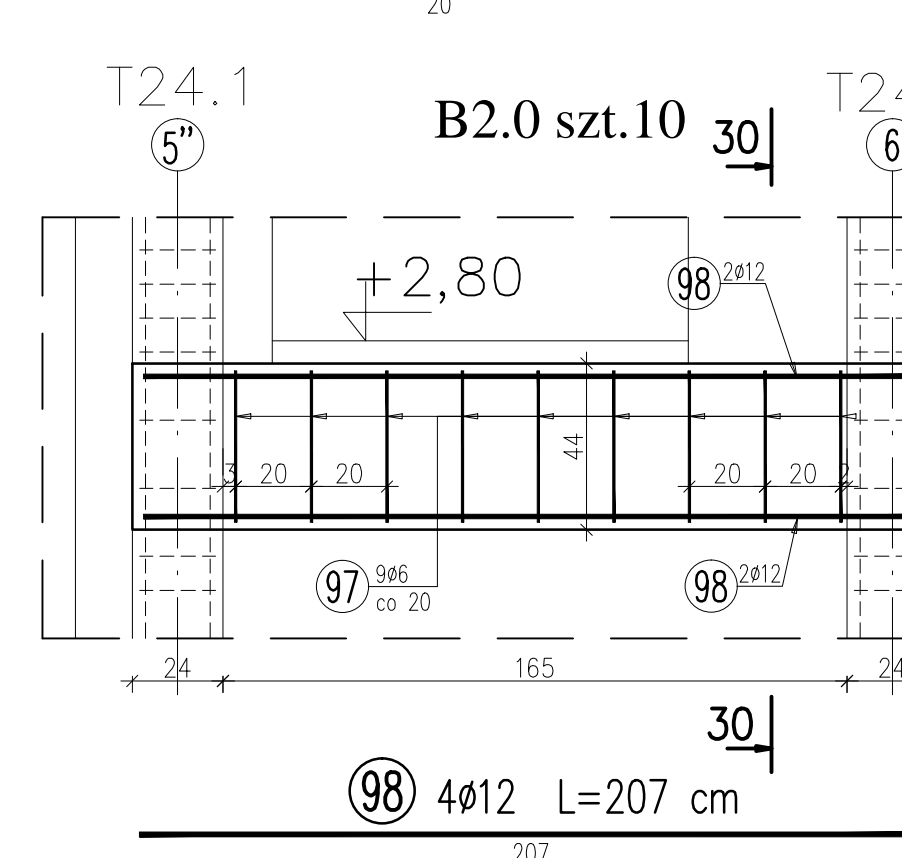
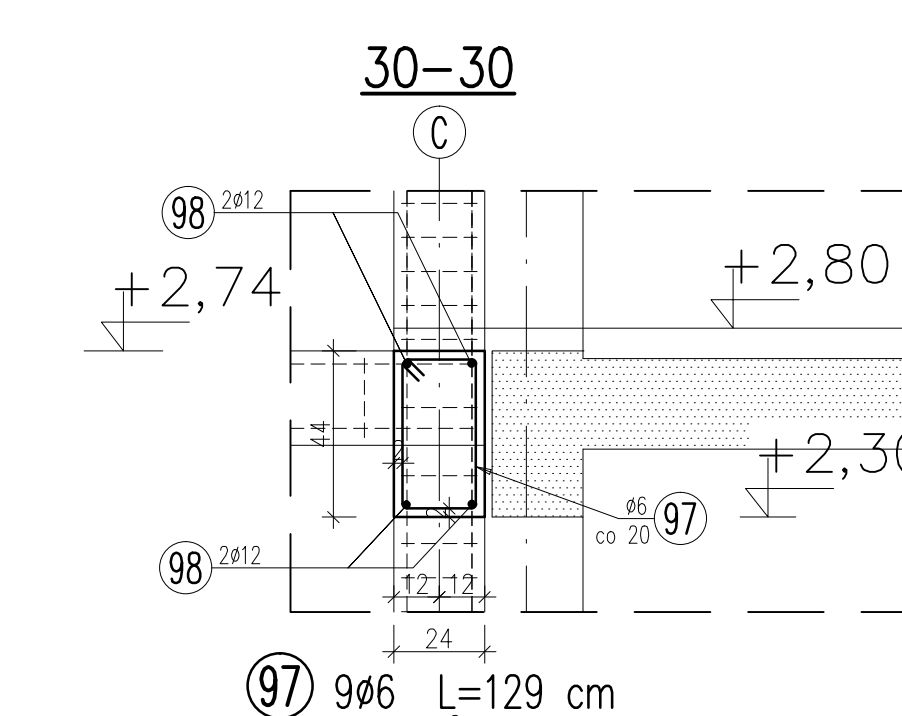
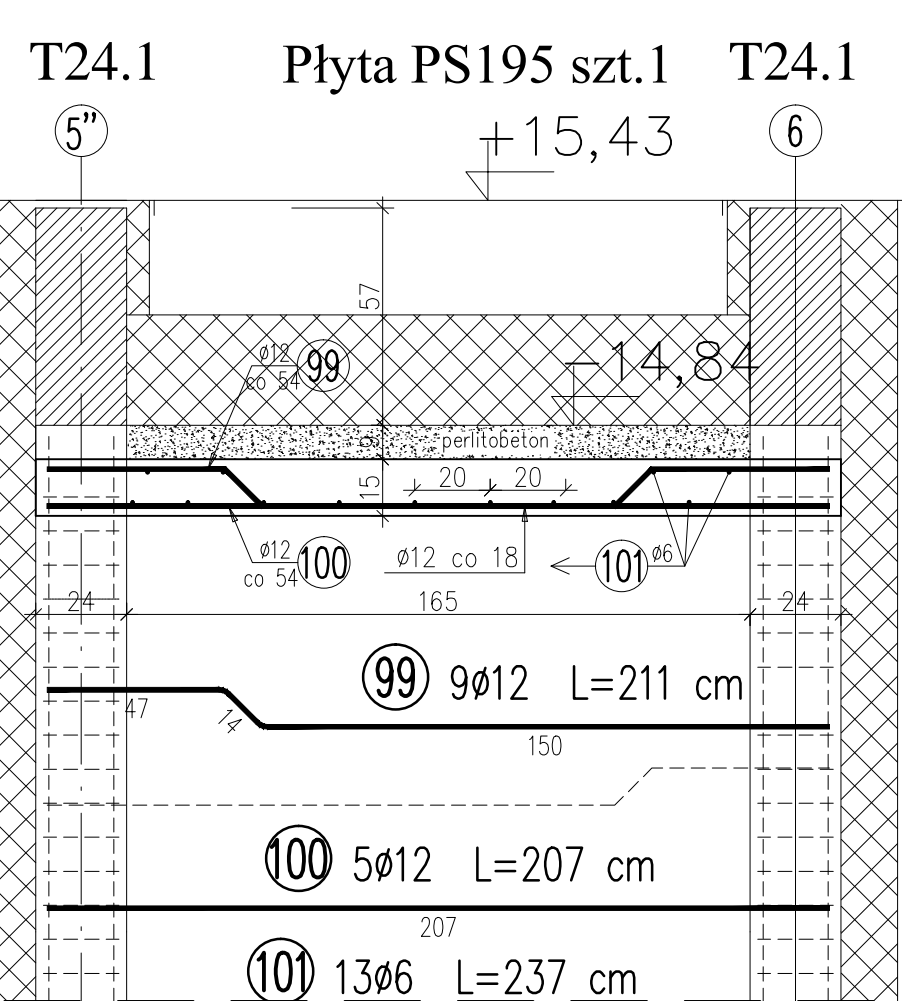


SZYB WINDOWY



WYKONAWSTWO PROJEKTOWANIE I INSTALACJA	PATRICK PROJEKT	PW
ADRES INWESTORA	BUREAU ARCHITECTURY I AERABE ZADACEK	
22-000 CHEŁM UL.SIENIEKA 51	22-100 CHEŁM UL.IWNIA 5A 51	
TEMAT	PRZEBUDOWA	
INWESTOR	BUDYNKU DYKTYCZNEGO NA BIUROWY	
ADRES INW.	ZARZĄD NIEMUCHOŚCI WOLEJDUŻYCH W LUBLINIE	
	22-100 CHEŁM, UL.MIKIEWICZA 37, dz.nr 714	
FAZA	PROJEKT WYKONAWCZY	data 30.06 2018
RYSUNEK	Elementy konstrukcyjne cz.2	
BRANŻA	KONSTRUKCJA	LUPR. PODPIS SKALA
KONSTRUKTOR	inż. Józef Malinowski	UBP/016
SPPR.KONSTR.	mjr inż. Andrzej Kozłowski	7/069/95
ASYSTENT	Justyna Bonarszok	UBP/005
PROJEKTANTA	mjr inż. Artur Podgórnik	7/160/97
		NR RZUS
		K8b

Uwagi!

- Rozmieszczenie elementów konstrukcyjnych na rzutach patrz rys. K1; K2; K3; K4; K5; K6; K7.
- Wzorce M1, M10, M2, ...; łowo fundamentowa K1-patrz rys. K12.
- Szczyt oporowe - B32, S01; S02-patrz rys. K10.
- Winda fundament - poz.PFF1; SCF1; SC2-patrz rys. K11.
- Elementy konstrukcyjne cz.1 na rysunku K8a
- Elementy konstrukcyjne cz.2 na rysunku K8c
- Wykaz zbrojenia na rysunku K8c

